

LEJEPROSPEKT



Ved Klædebo 9, 2970 Hørsholm

Sag 94500020927

- Kontorhotel med kontorer i varierende størrelser
- I Hørsholms erhvervskvarter.
- Lej et ny istandsat kontor med det hele for kr. 3.095/md. ekskl. moms.
- Mulighed for kantineordning
- Ingen binding

Mægler: Dorthe Mills
Dato: 3. januar 2014

LEJEMÅLET I HOVEDTRÆK

BELIGGENHED:

Adresse Ved Klædebo 9
2970 Hørsholm
Matr.nr. 10 EF Usserød By, Hørsholm

KOMMUNE:

Hørsholm

ANVENDELSE:

Lejemålstype Kontor
Mulig anvendelse Kontor

SPECIFIKATION AREALER:

	Eksempler på lejemål	Leje pr. mdl. Inkl. el & varme
Kontor	30 m ²	kr. 3.095
Kontor	50 m ²	kr. 5.350
Kontor	100 m ²	kr. 10.650
Kontor	250 m ²	kr. 26.650
Kontor	400 m ²	Kr. 42.650

ENERGIMÆRKNING:

Energimærkning påkrævet Ja
Gyldigt energimærke foreligger, dateret 07.05.2013 med energiklassifikation: D

LEJEVILKÅR

Depositum Svarende til 6 måneders leje kontant.
Momsregistrering Ja

FORBRUGSUDGIFTER:

Varme á conto pr. m² p.a. Kr. 100 Inkluderet i den mdl. leje
El á conto pr. m² p.a. Kr. 55 Inkluderet i den mdl. leje

DRIFTSUDGIFTER:

Driftsudgifter á conto pr. m² p.a. Kr. 261 Inkluderet i den mdl. leje

Lejemålet er momsregistreret. Samtlige beløb er angivet ekskl. moms.

REGULERING:

Lejeregulering 100 % af stigningen i Nettoprisindekset.

Regulering stigning skatter/afgifter Ja
Regulering stigning forsikringspræmie Ja

Regulering depositum	Ja
OVERTAGELSE/OPSIGELSE:	
Ledigt pr.	Efter nærmere aftale
Opsigelsesvarsel udlejer/lejer	6 måneder

AFSTÅELSE / FREMLEJE:	
Afståelsesret/Fremlejemål	Nej

VEDLIGEHODELSE:	
Udvendig vedligeholdelse	Udlejer
Udvendig renholdelse	Udlejer
Vintervedligeholdelse/snerydning	Udlejer
Indvendig vedligeholdelse	Lejer
Renovationsforpligtelse	Udlejer

GENEREL BESKRIVELSE

Har du behov for attraktive omgivelser for din virksomhed med adgang til møde-, konference- og kantinefaciliteter, er det måske en idé at kigge nærmere her.

Kontorhotel med attraktive, nystandsatte kontorer i varierende størrelser fra 30 m². De oplistede kontorarealer er eksempler - kontakt Dorthe Mills for nærmere.

Der vil være mulighed for at benytte Restaurant STELLA på den Militære Klædefabrik for en pris af kr. 4.750 årligt pr. medarbejder.

Mødefaciliteter på den Militære Klædefabrik kan benyttes mod betaling. Lokaler fra 8-100 personer.

BESIGTIGELSE

HENVENDELSER – BESIGTIGELSE:

Alle henvendelser om lejemålet, herunder aftale om besigtigelse, bedes efter aftale med udlejer rettet til:

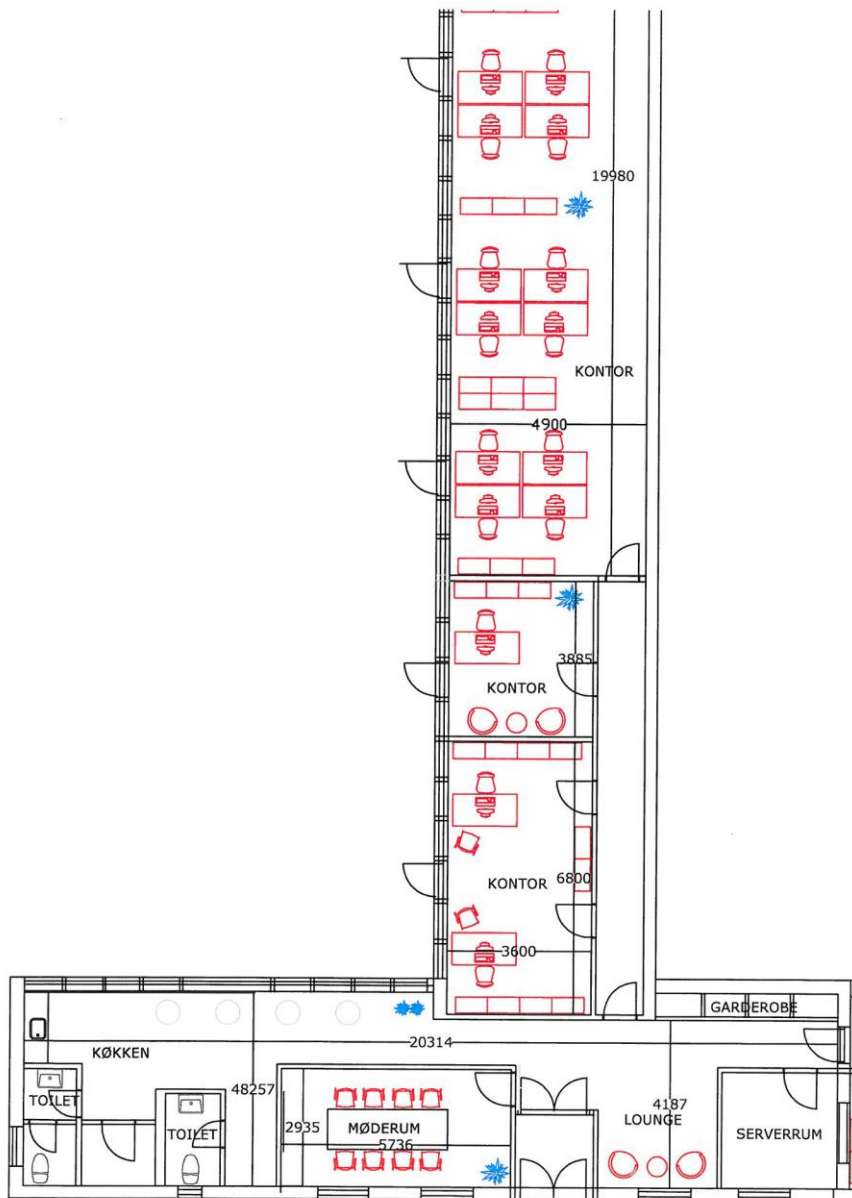
danbolig Erhverv Johnny Hallas
Helsingørsgade 41A
3400 Hillerød
Tlf.: 70228595, mobil: 31509623, e-mail: dorthe.mills@danbolig.dk
Att.: Dorthe Mills, Statsaut. ejendomsmægler, MDE

Se også emnet på www.danbolig.dk/erhverv.
Sagsnr. 94500020927 - 30 m² kontor
Sagsnr. 945020927-1 - 50 m² kontor
Sagsnr. 945020927-2 - 100 m² kontor
Sagsnr. 945020927-3 - 250 m² kontor
Sagsnr. 945020927-4 - 400 m² kontor

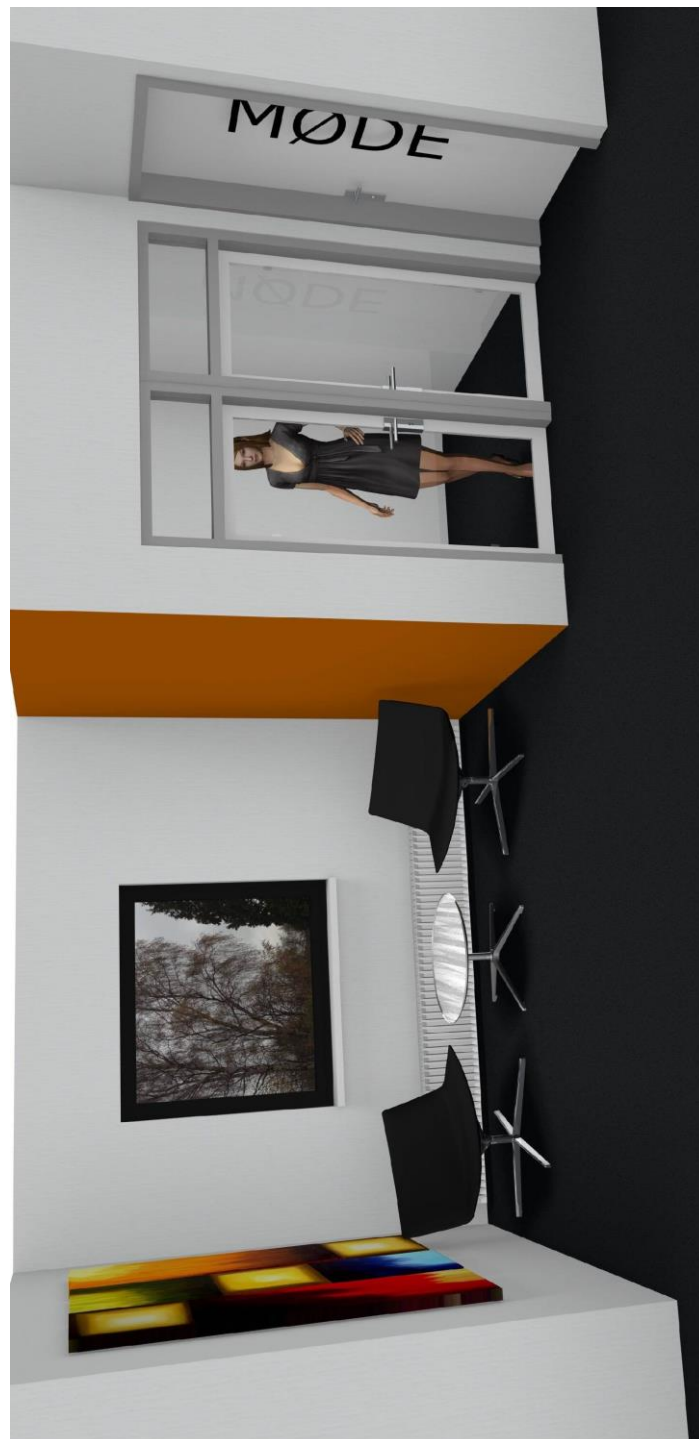
Kontorlejemålene er eksempler på arealer - kontakt os for nærmere.

PLANTEGNING – VISUALISERING - KORTBILAG

VED KLÆDEBO 9, 2970 HØRSHOLM



Plantegning



Indgangsparti



Lille kontor (30 m²)



Stort kontor (60 m²)



Mødelokale



Kort